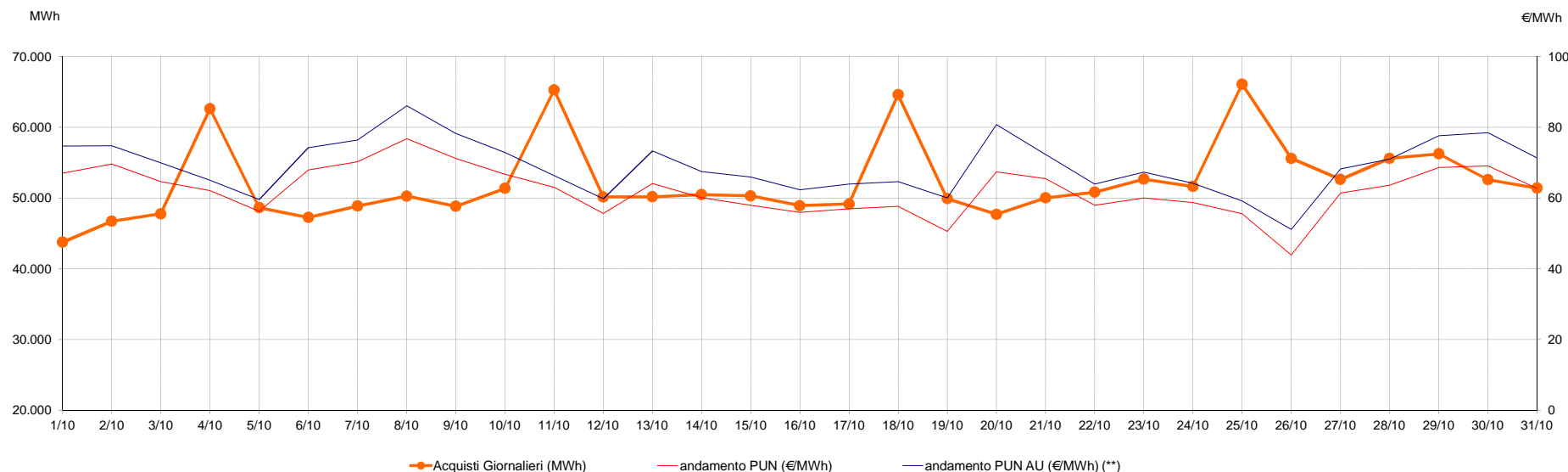


## Mercato tutelato

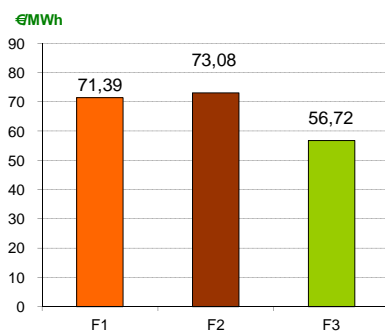
### Acquisti sul Mercato del Giorno Prima con profilo AU (\*)

ottobre-14

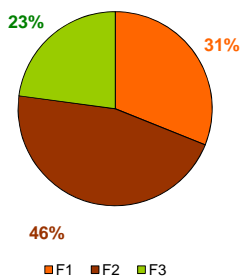
|                                  |       |       |
|----------------------------------|-------|-------|
| Media mensile PUN                | 62,23 | €/MWh |
| Media mensile PUN Profilo AU (*) | 69,08 | €/MWh |



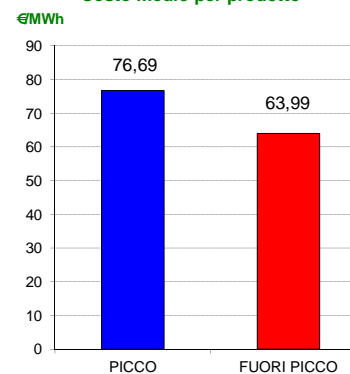
Costo medio MGP per fascia



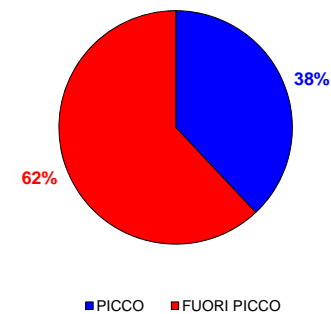
Ripartizione per fascia



Costo medio per prodotto



Ripartizione per fascia



(\*) AU, a partire dal mese di Dicembre 2008 ha modificato l'attribuzione "virtuale" dei contratti bilaterali nelle zone di mercato

(\*\*) Calcolata sulla quantità di energia oraria acquistata da AU su MGP