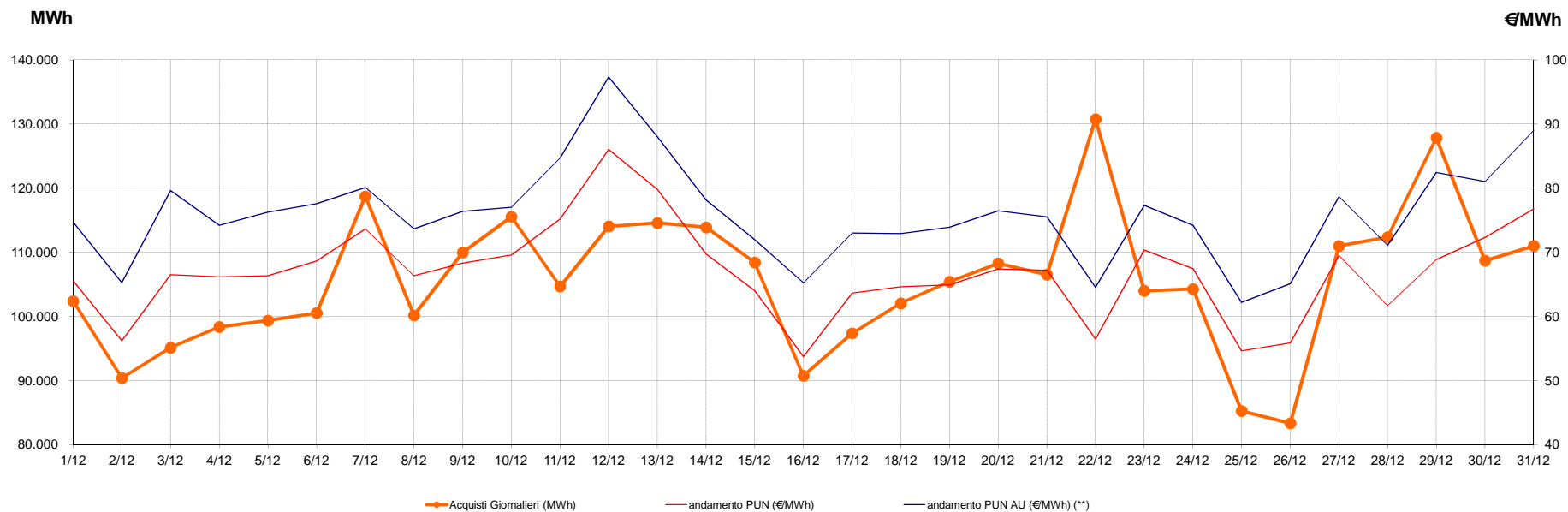


Mercato tutelato

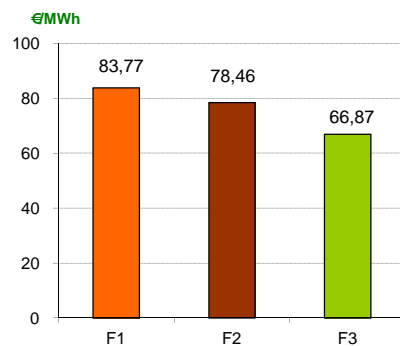
Acquisti sul Mercato del Giorno Prima con profilo AU (*)

dicembre-12

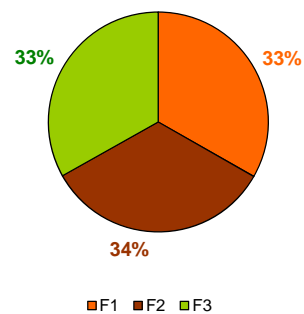
| | | |
|----------------------------------|-------|-------|
| Media mensile PUN | 66,99 | €/MWh |
| Media mensile PUN Profilo AU (*) | 76,04 | €/MWh |



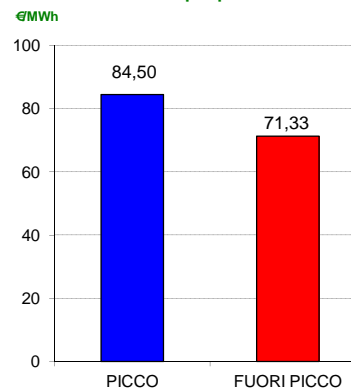
Costo medio MGP per fascia



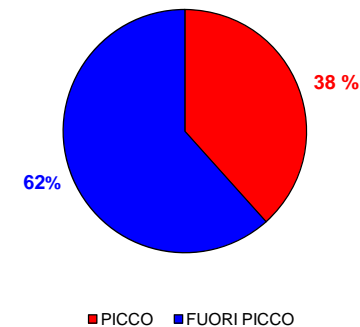
Ripartizione per fascia



Costo medio per prodotto



Ripartizione per fascia



(*) AU, a partire dal mese di Dicembre 2008 ha modificato l'attribuzione "virtuale" dei contratti bilaterali nelle zone di mercato

(**) Calcolata sulla quantità di energia oraria acquistata da AU su MGP