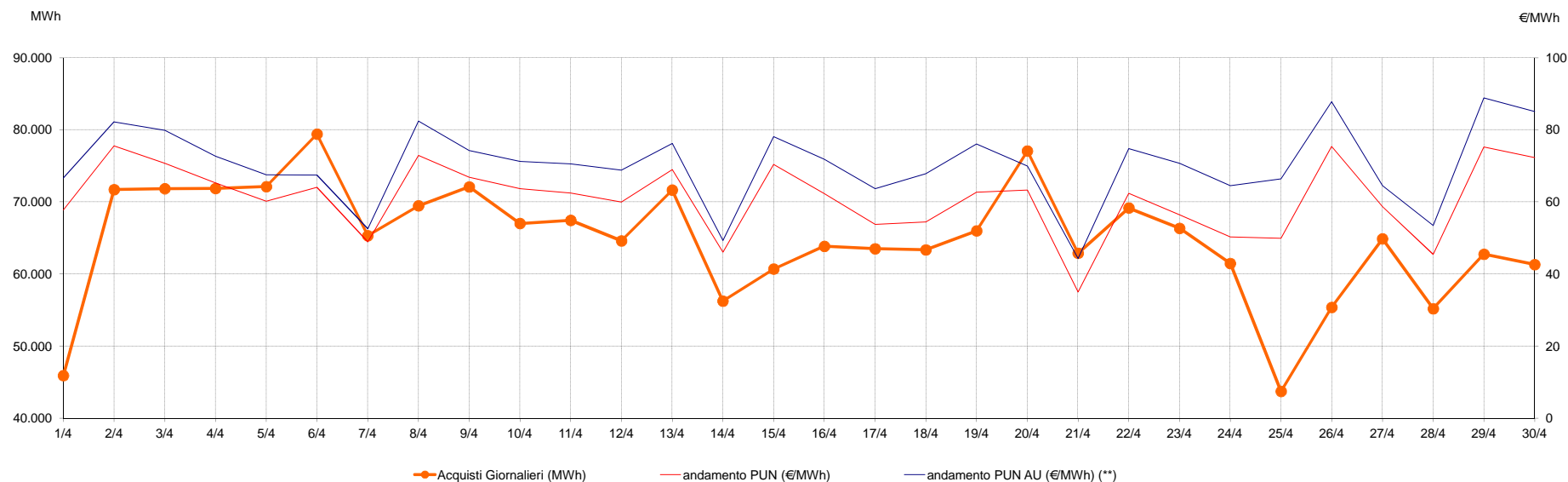


## Mercato tutelato

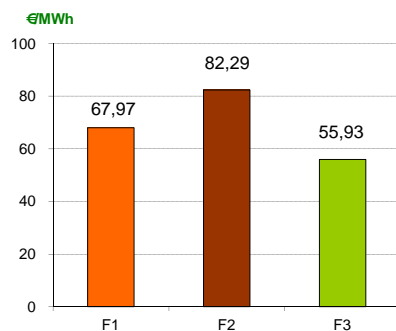
### Acquisti sul Mercato del Giorno Prima con profilo AU (\*)

aprile-13

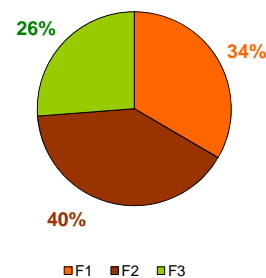
Media mensile PUN 61,03 €/MWh  
Media mensile PUN Profilo AU (\*) 70,31 €/MWh



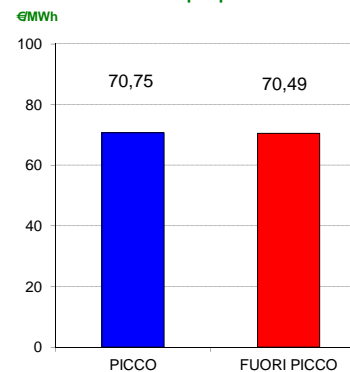
Costo medio MGP per fascia



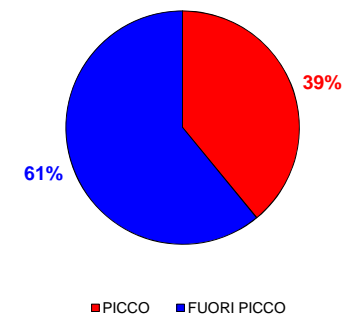
Ripartizione per fascia



Costo medio per prodotto



Ripartizione per fascia



(\*) AU, a partire dal mese di Dicembre 2008 ha modificato l'attribuzione "virtuale" dei contratti bilaterali nelle zone di mercato

(\*\*) Calcolata sulla quantità di energia oraria acquistata da AU su MGP