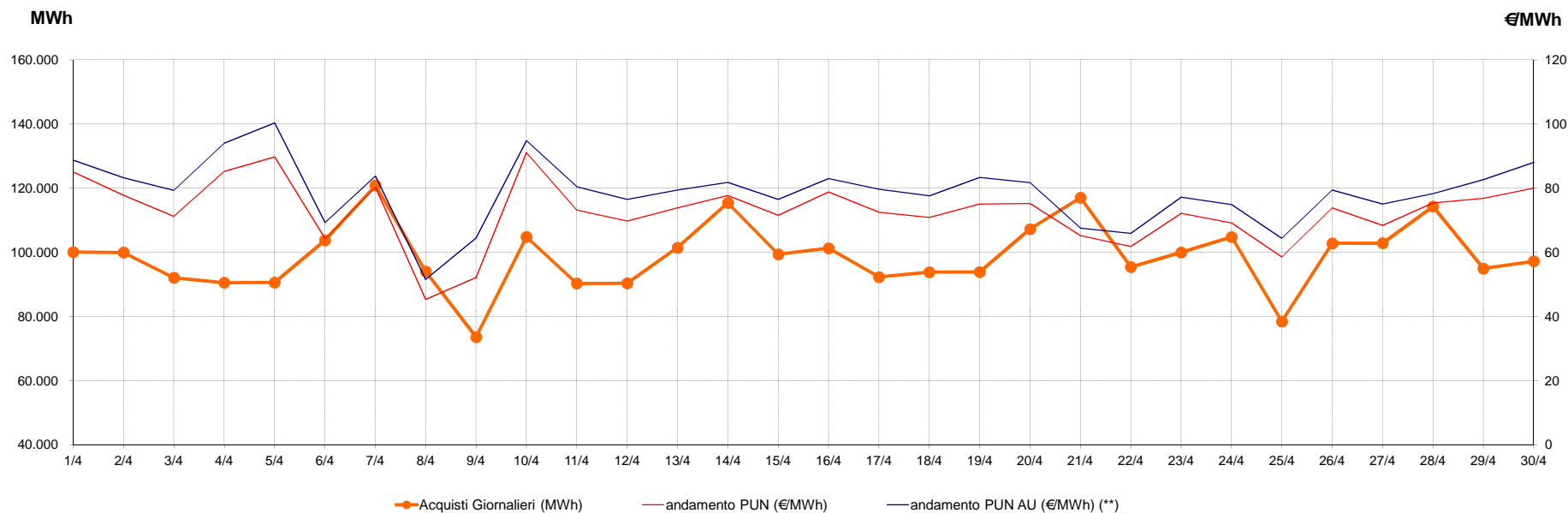


Mercato tutelato

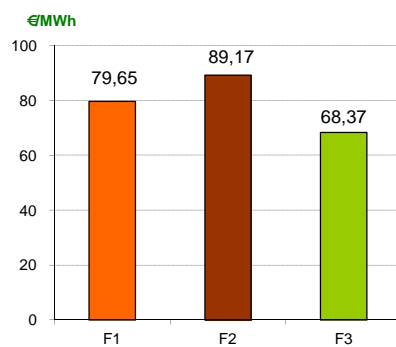
Acquisti sul Mercato del Giorno Prima con profilo AU (*)

aprile-12

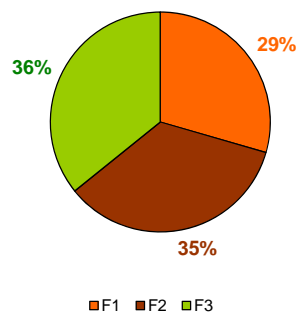
Media mensile PUN 72,72	€/MWh
Media mensile PUN Profilo AU (*) 78,75	€/MWh



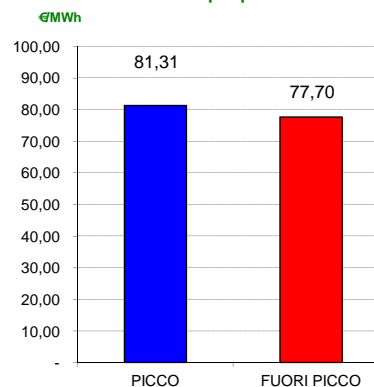
Costo medio MGP per fascia



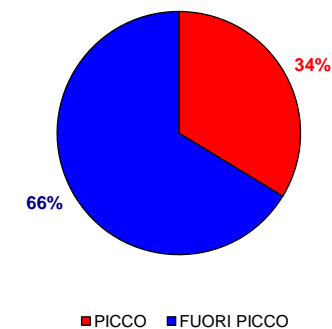
Ripartizione per fascia



Costo medio per prodotto



Ripartizione per fascia



(*) AU, a partire dal mese di Dicembre 2008 ha modificato l'attribuzione "virtuale" dei contratti bilaterali nelle zone di mercato

(**) Calcolata sulla quantità di energia oraria acquistata da AU su MGP