



Direzione Operativa Energia

Acquisti sul Mercato del Giorno Prima
Servizio di Maggior Tutela

Sintesi Giornaliera

sabato 31 gennaio 2026

Zona	Quantità (MWh)				Costo Medio (€/MWh)				Costo Totale zonale (mln euro)
	F1	F2	F3	Totale	F1	F2	F3	Media	
Nord	-	4.999	1.551	6.550	-	134,91	126,64	132,95	0,871
Centro Nord	-	1.036	292	1.328	-	134,96	126,70	133,14	0,177
Centro Sud	-	3.637	1.042	4.679	-	134,99	126,76	133,16	0,623
Sud	-	989	260	1.249	-	134,81	126,72	133,13	0,166
Calabria	-	478	123	601	-	134,98	126,75	133,29	0,080
Sicilia	-	1.492	376	1.868	-	134,83	126,76	133,20	0,249
Sardegna	-	742	168	910	-	134,76	126,77	133,29	0,121
Totale	-	13.373	3.811	17.184	-	134,91	126,70	133,09	2,287

Grafico 1: energia acquistata per zona

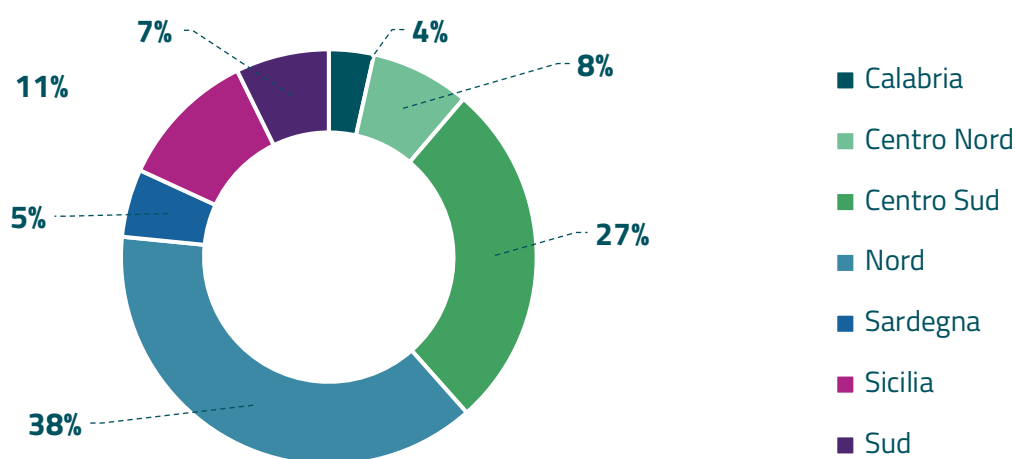


Grafico 2: ripartizione per fascia

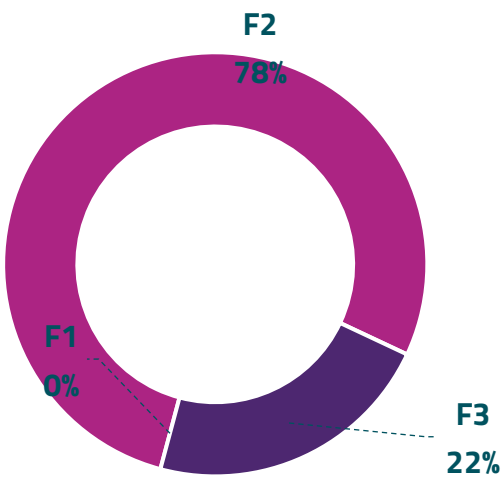
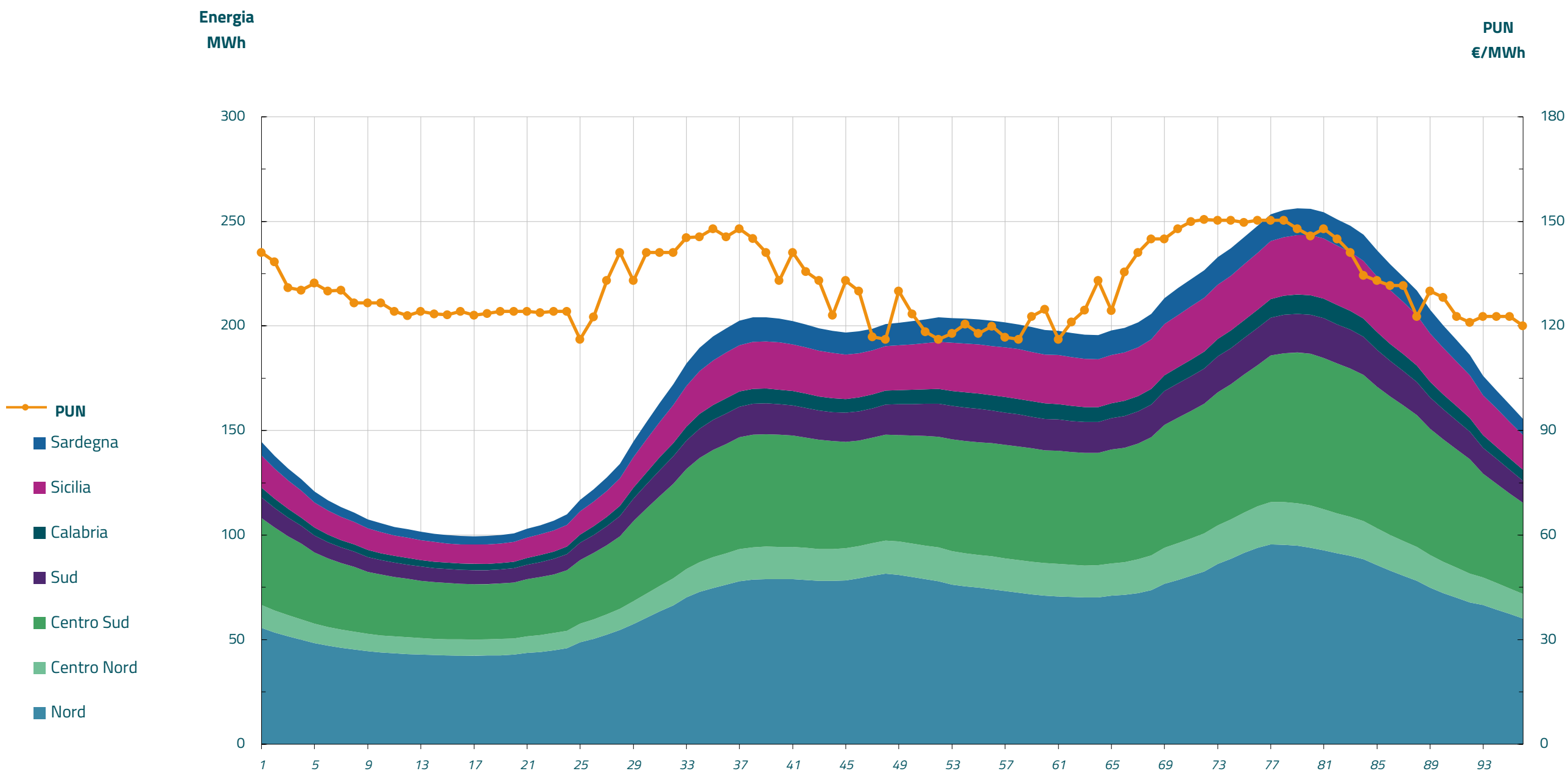


Grafico 3: acquisti orari per zona di mercato

Media PUN Index GME	131,75 €/MWh
Media PUN Index GME con profilo AU	133,09 €/MWh (*)



(*) Calcolata sulla quantità di energia oraria acquistata da AU su MGP
Il profilo di AU è caratterizzato da un consumo prevalente durante le ore di maggior carico