

venerdì 26 giugno 2026

Zona	Quantità (MWh)			Totale	Costo Medio (€/MWh)			Media	Costo Totale zonale (mln euro)
	F1	F2	F3		F1	F2	F3		
Nord	5.326	2.726	2.544	10.596	142,50	212,05	143,91	160,73	1,703
Centro Nord	789	418	395	1.603	142,47	211,70	143,75	160,86	0,258
Centro Sud	3.134	1.572	1.608	6.314	141,94	211,56	143,86	159,76	1,009
Sud	759	350	405	1.514	142,18	209,38	143,42	158,05	0,239
Calabria	386	192	205	783	142,23	209,49	143,52	159,08	0,125
Sicilia	735	369	397	1.502	142,08	209,34	143,53	159,01	0,239
Sardegna	371	192	207	769	142,18	209,68	143,50	159,35	0,123
Totale	11.500	5.820	5.762	23.081	142,28	211,40	143,80	160,08	3,695

Grafico 1: energia acquistata per zona

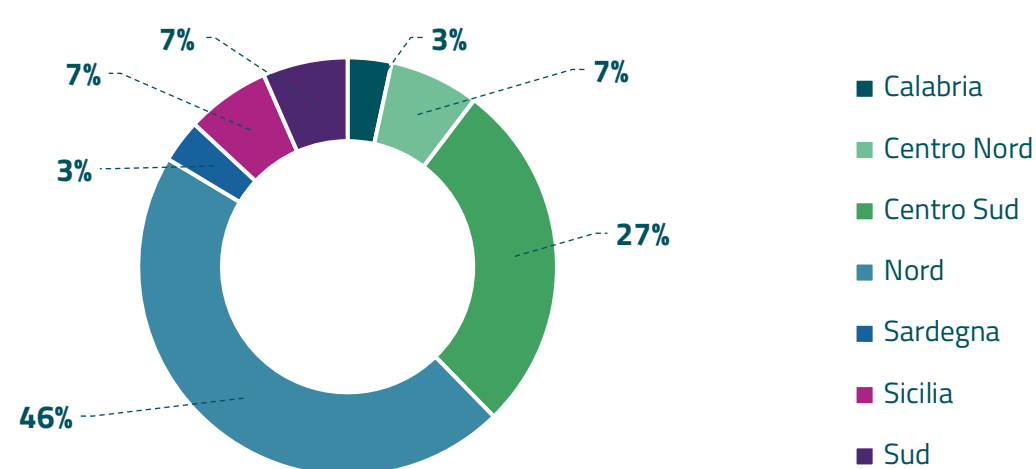


Grafico 2: ripartizione per fascia

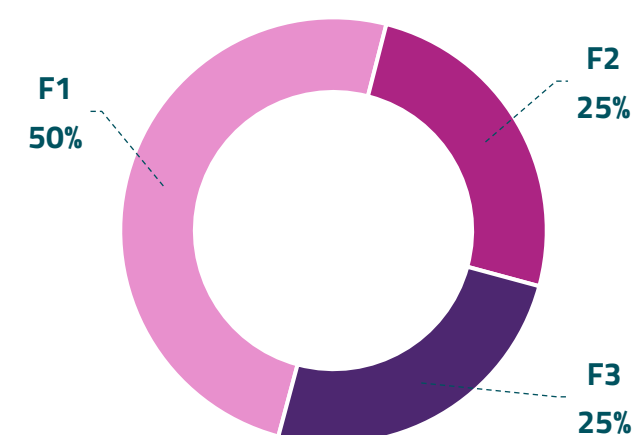
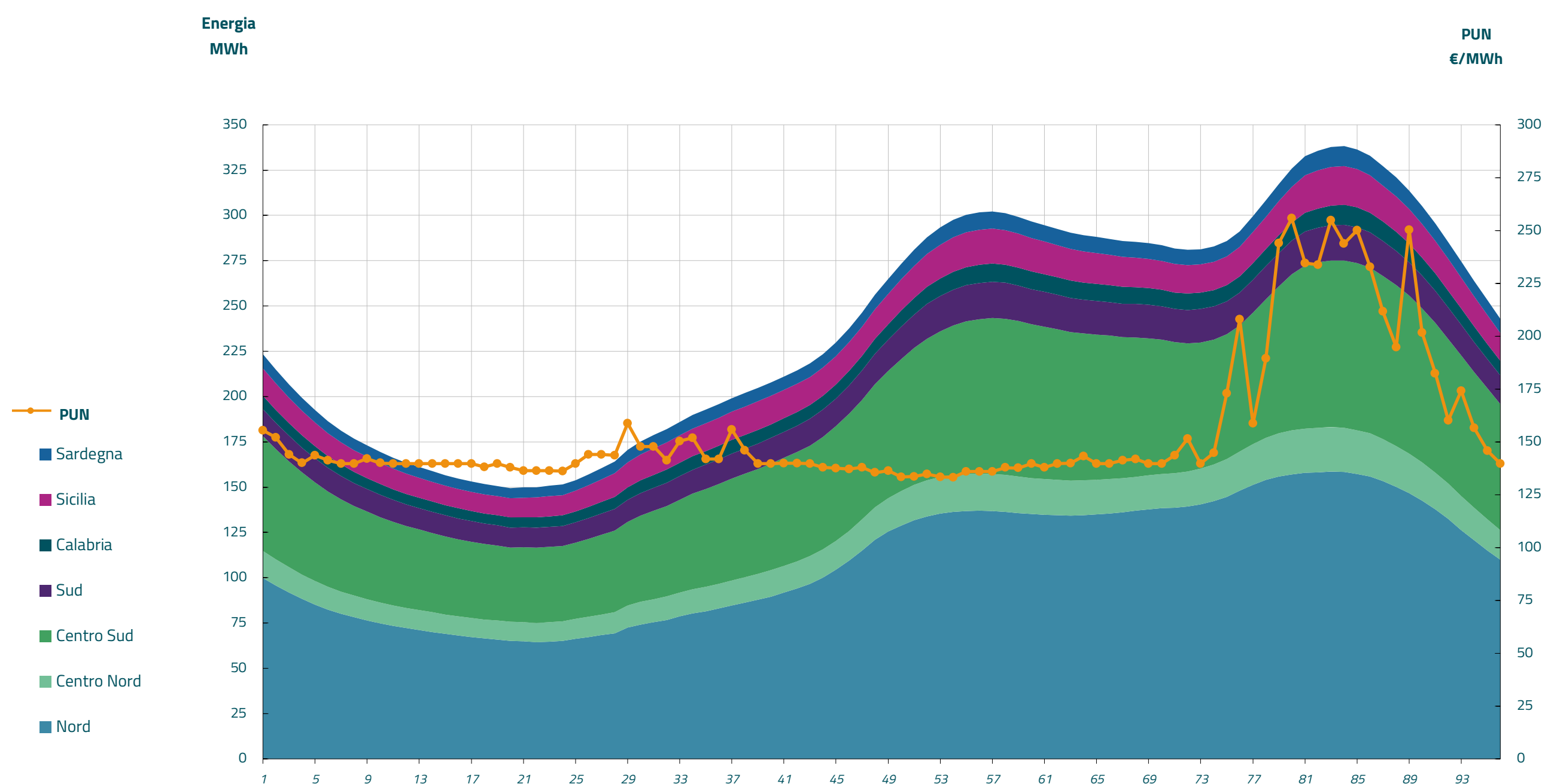


Grafico 3: acquisti orari per zona di mercato

Media PUN Index GME	155,46 €/MWh
Media PUN Index GME con profilo AU	160,08 €/MWh (*)



(*) Calcolata sulla quantità di energia oraria acquistata da AU su MGP
Il profilo di AU è caratterizzato da un consumo prevalente durante le ore di maggior carico