

giovedì 25 giugno 2026

Zona	Quantità (MWh)			Totale	Costo Medio (€/MWh)			Media	Costo Totale zonale (mln euro)
	F1	F2	F3		F1	F2	F3		
Nord	4.678	2.451	2.218	9.347	136,98	191,17	146,39	153,43	1,434
Centro Nord	731	396	368	1.495	136,79	190,80	146,19	153,42	0,229
Centro Sud	2.872	1.428	1.508	5.808	136,26	190,04	146,39	152,12	0,884
Sud	733	340	374	1.447	136,41	188,57	145,99	151,15	0,219
Calabria	347	174	192	713	136,46	188,36	145,91	151,68	0,108
Sicilia	728	362	393	1.483	136,29	189,21	146,22	151,84	0,225
Sardegna	350	188	198	737	136,30	188,35	146,03	152,21	0,112
Totale	10.439	5.340	5.251	21.030	136,64	190,35	146,31	152,69	3,211

Grafico 1: energia acquistata per zona

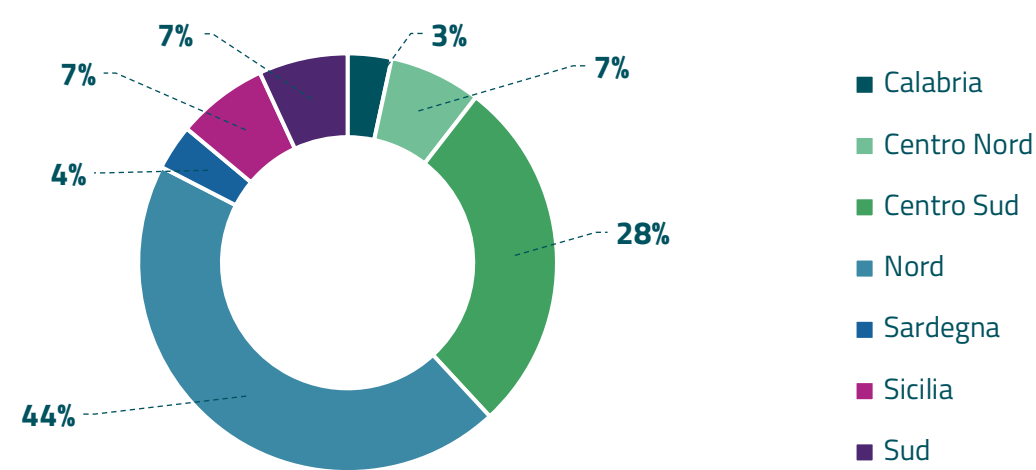


Grafico 2: ripartizione per fascia

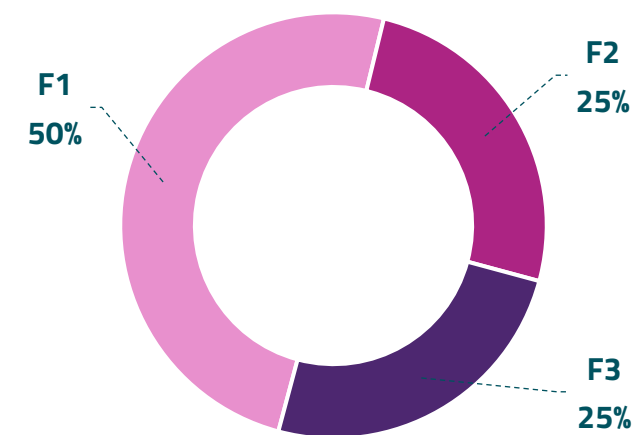
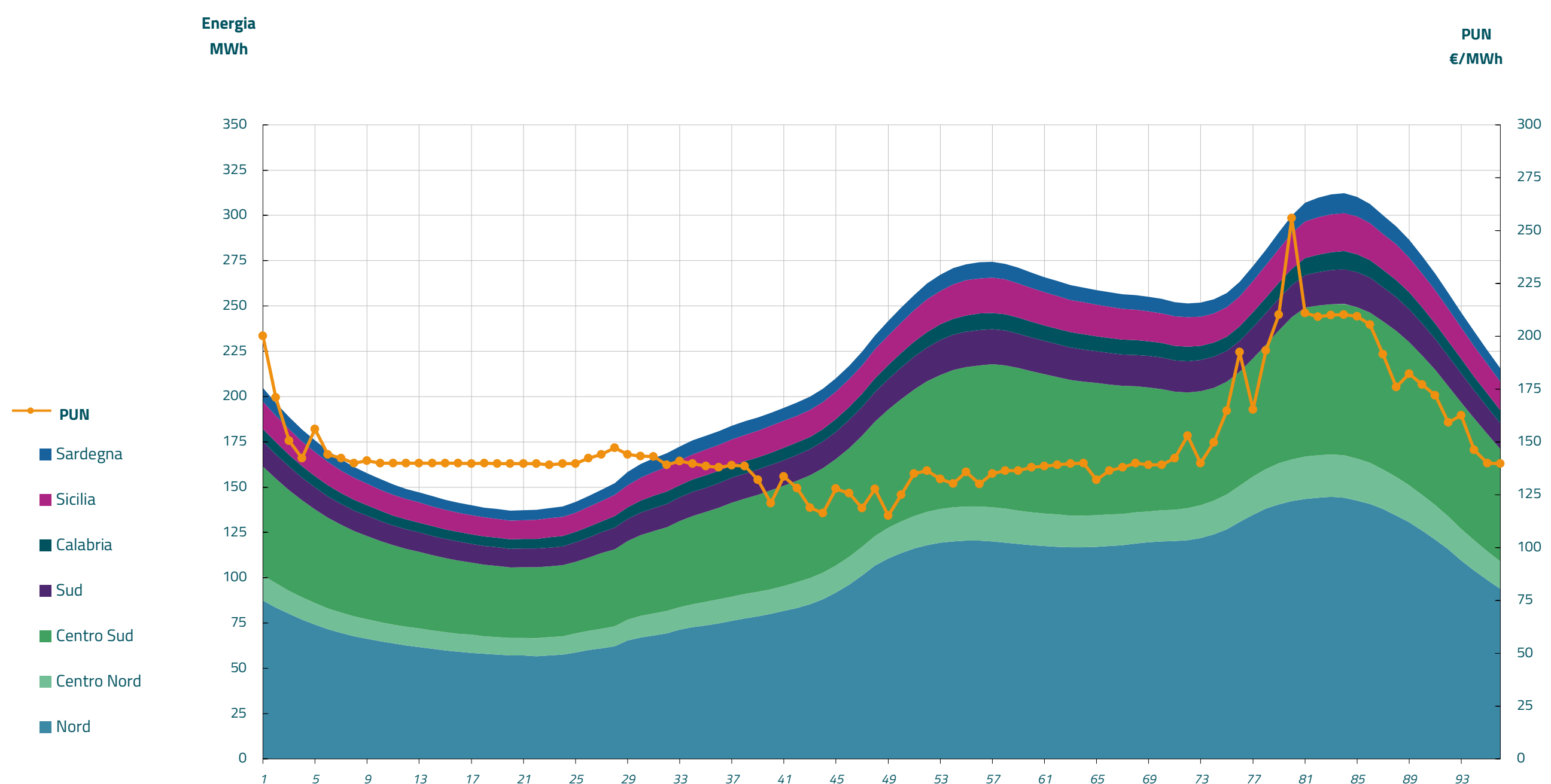


Grafico 3: acquisti orari per zona di mercato

Media PUN Index GME	149,42 €/MWh
Media PUN Index GME con profilo AU	152,69 €/MWh (*)



(*) Calcolata sulla quantità di energia oraria acquistata da AU su MGP
Il profilo di AU è caratterizzato da un consumo prevalente durante le ore di maggior carico