

mercoledì 24 giugno 2026

Zona	Quantità (MWh)			Totale	Costo Medio (€/MWh)			Media	Costo Totale zonale (mln euro)
	F1	F2	F3		F1	F2	F3		
Nord	4.477	2.341	2.250	9.067	134,82	257,16	152,79	170,86	1,549
Centro Nord	697	379	359	1.435	134,57	255,97	152,65	171,18	0,246
Centro Sud	2.839	1.413	1.483	5.736	133,39	255,96	152,96	168,65	0,967
Sud	665	307	341	1.313	133,75	253,00	152,05	166,37	0,218
Calabria	344	173	186	702	134,02	252,66	152,08	167,96	0,118
Sicilia	699	361	379	1.439	133,74	252,80	152,42	168,55	0,242
Sardegna	363	192	199	754	134,04	252,69	152,24	169,02	0,127
<b>Totale</b>	<b>10.084</b>	<b>5.166</b>	<b>5.197</b>	<b>20.446</b>	<b>134,20</b>	<b>255,88</b>	<b>152,71</b>	<b>169,65</b>	<b>3,469</b>

Grafico 1: energia acquistata per zona

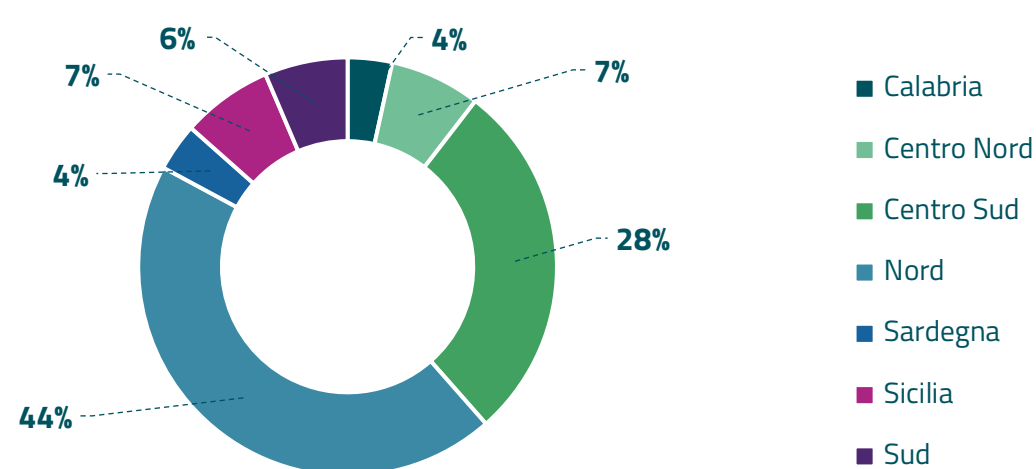


Grafico 2: ripartizione per fascia

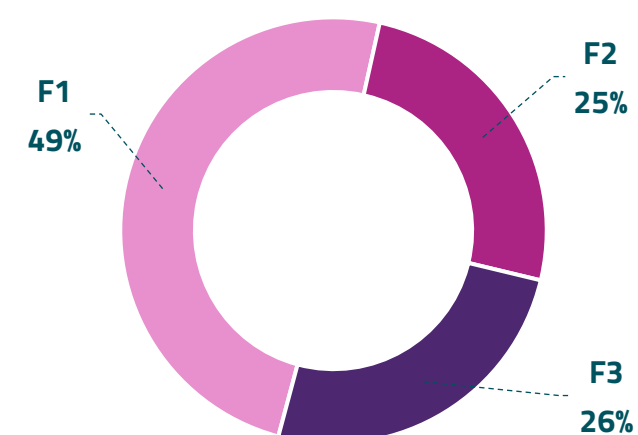
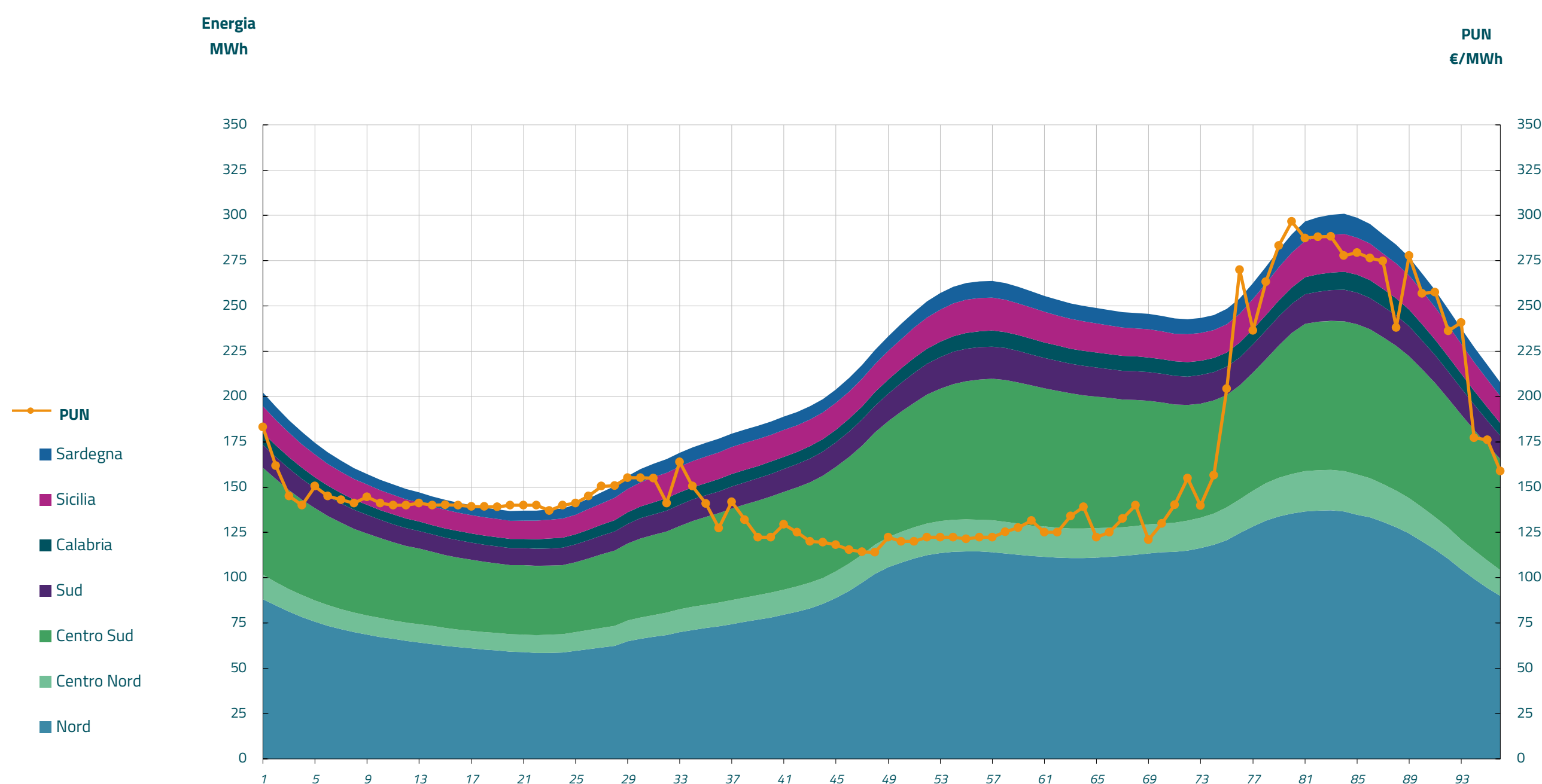


Grafico 3: acquisti orari per zona di mercato

Media PUN Index GME	162,66 €/MWh
Media PUN Index GME con profilo AU	169,65 €/MWh (*)



(\*) Calcolata sulla quantità di energia oraria acquistata da AU su MGP  
Il profilo di AU è caratterizzato da un consumo prevalente durante le ore di maggior carico