

giovedì 22 febbraio 2024

Zona	Quantità (MWh)				Costo Medio (€/MWh)				Costo Totale zonale (mln euro)
	F1	F2	F3	Totale	F1	F2	F3	Media	
Nord	9.438	5.042	4.155	18.634	100,14	93,09	75,21	92,67	1,727
Centro Nord	1.646	1.006	774	3.425	100,43	92,88	75,13	92,50	0,317
Centro Sud	6.732	3.992	3.154	13.879	100,13	92,82	75,14	92,35	1,282
Sud	1.805	1.035	880	3.720	99,95	92,93	75,19	92,14	0,343
Calabria	1.121	646	536	2.303	100,62	93,14	75,27	92,63	0,213
Sicilia	2.827	1.564	1.354	5.745	100,41	93,03	75,24	92,47	0,531
Sardegna	876	532	381	1.789	101,32	93,22	75,50	93,41	0,167
Totale	24.445	13.817	11.234	49.495	100,24	92,99	75,20	92,53	4,580

Grafico 1: energia acquistata per zona

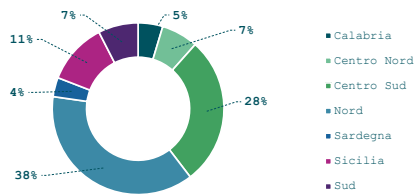


Grafico 2: ripartizione per fascia

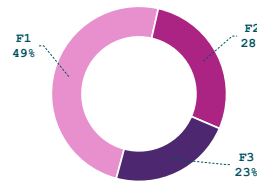
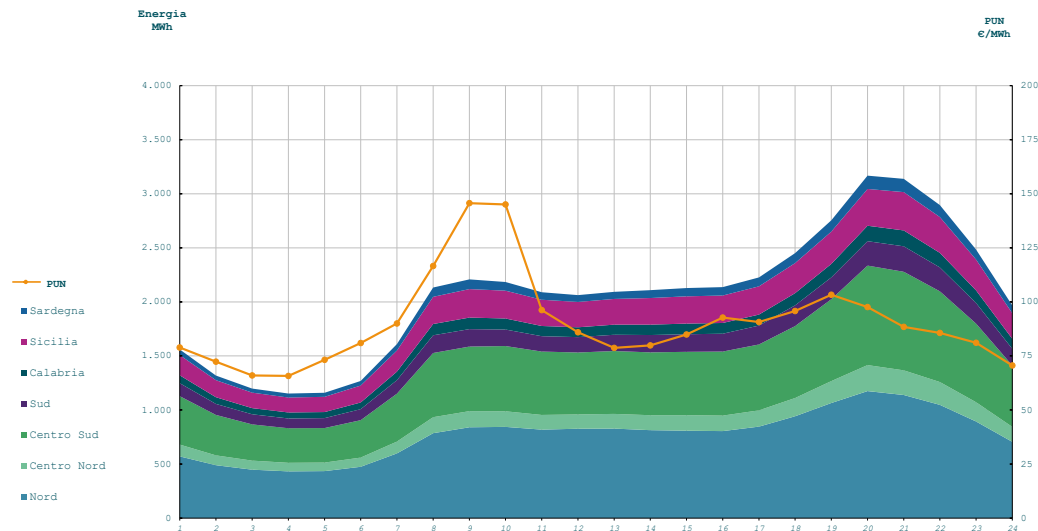


Grafico 3: acquisti orari per zona di mercato

Media PUN	90,26 €/MWh
Media PUN con profilo <i>l</i>	92,53 €/MWh (*)



(*) Calcolata sulla quantità di energia oraria acquistata da AU su MGP
Il profilo di AU è caratterizzato da un consumo prevalente durante le ore di maggior carico