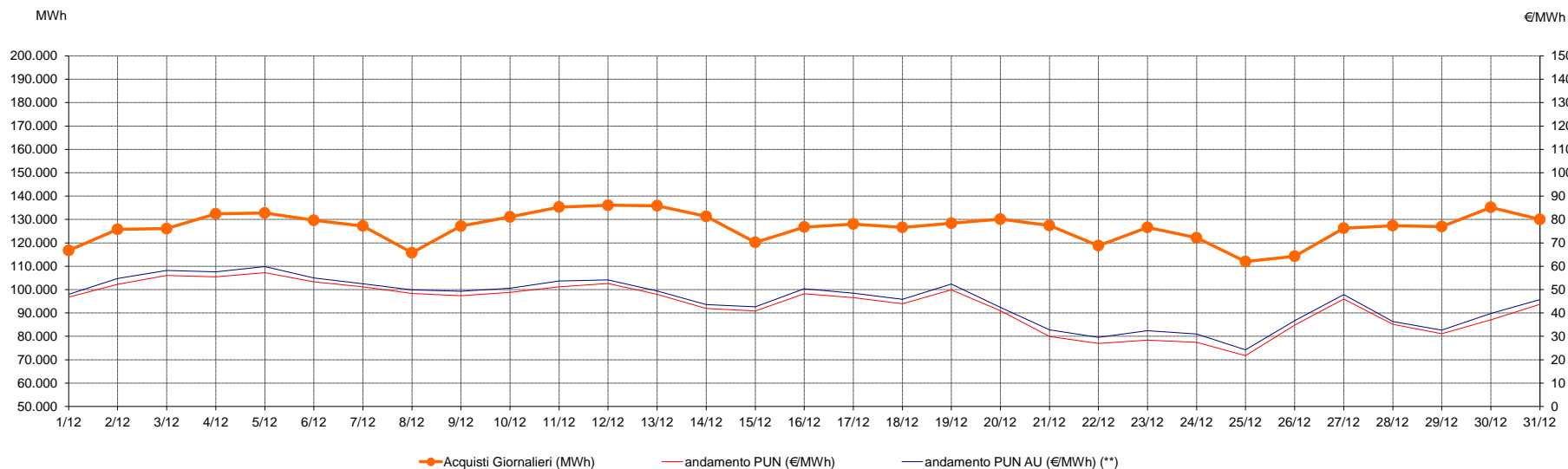


## Mercato tutelato

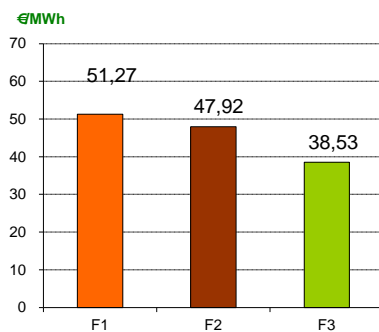
### Acquisti sul Mercato del Giorno Prima con profilo AU (\*)

dicembre-19

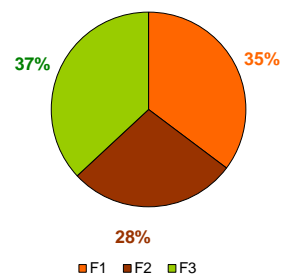
<b>Media mensile PUN</b>	<b>43,34</b>	<b>€/MWh</b>
<b>Media mensile PUN Profilo AU (*)</b>	<b>45,41</b>	<b>€/MWh</b>



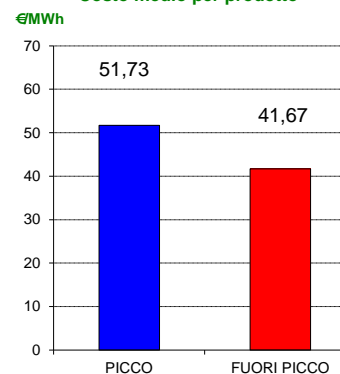
**Costo medio MGP per fascia**



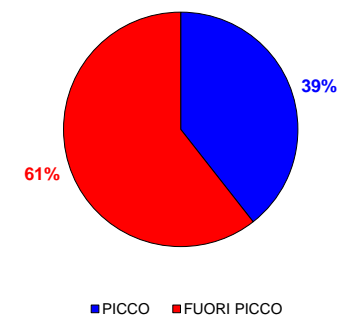
**Ripartizione per fascia**



**Costo medio per prodotto**



**Ripartizione per fascia**



(\*) AU, a partire dal mese di Dicembre 2008 ha modificato l'attribuzione "virtuale" dei contratti bilaterali nelle zone di mercato

(\*\*) Calcolata sulla quantità di energia oraria acquistata da AU su MGP