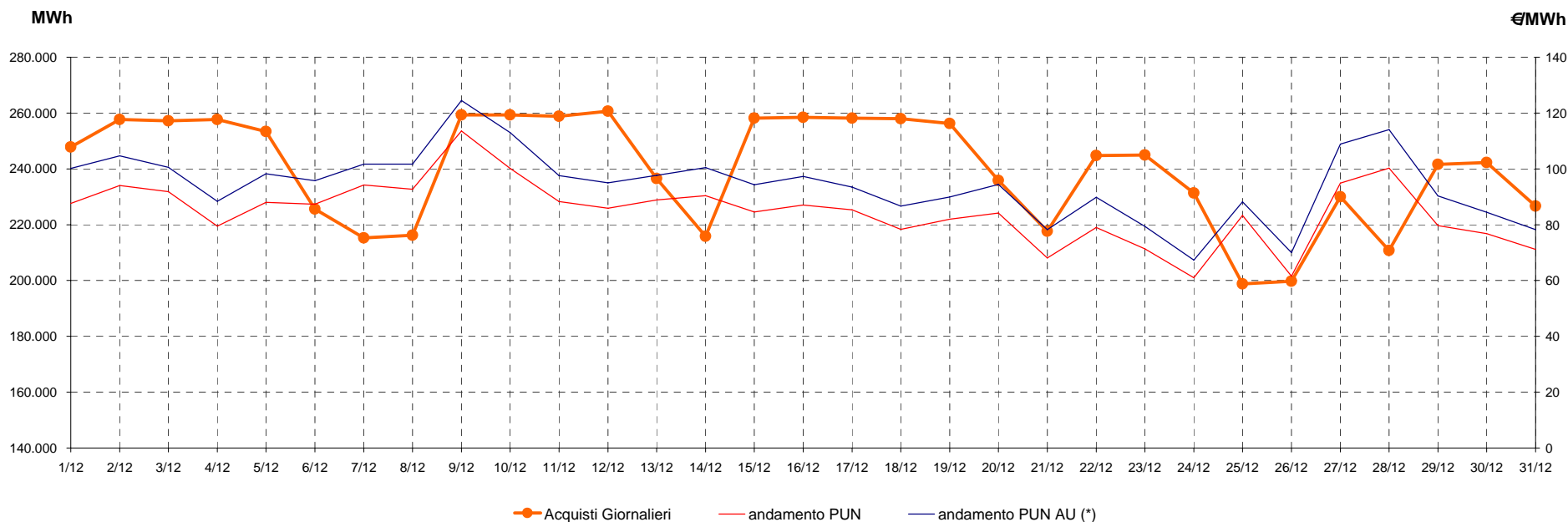


Mercato Tutelato

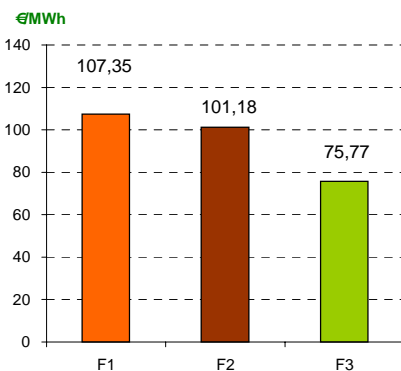
Acquisti sul Mercato del Giorno Prima con profilo AU (*)

dicembre-08

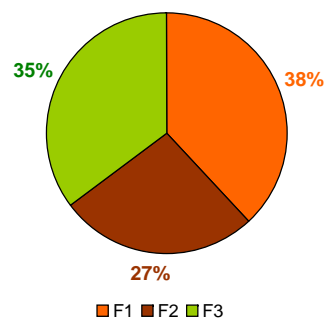
Media mensile PUN	84,87	€/MWh
Media mensile PUN Profilo AU (*)	94,33	€/MWh



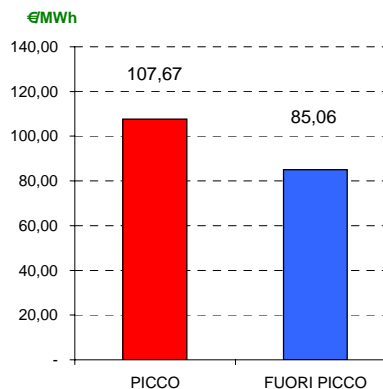
Costo medio MGP per fascia



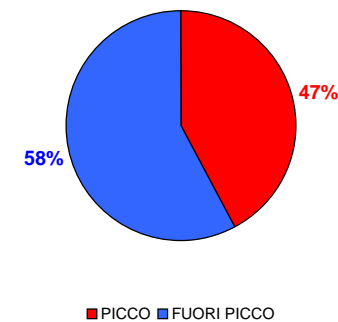
Ripartizione per fascia



Costo medio per prodotto



Ripartizione per fascia



(*) Calcolata sulla quantità di energia oraria acquistata da AU su MGP
 Il profilo di AU è caratterizzato da un consumo prevalente durante le ore di maggior carico