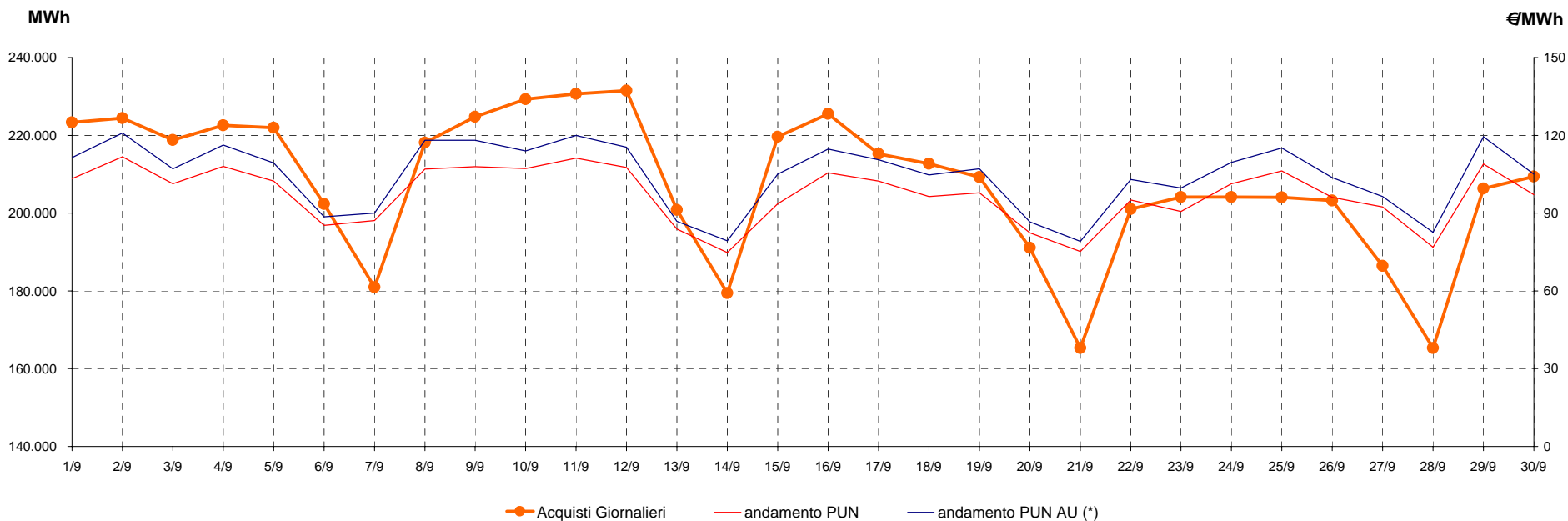


Mercato vincolato

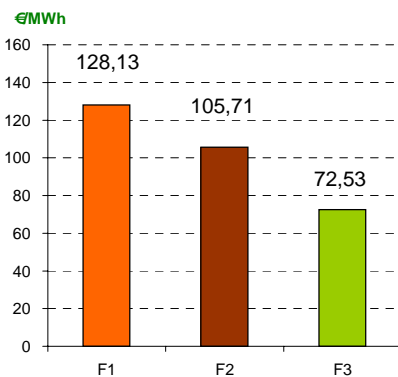
Acquisti sul Mercato del Giorno Prima con profilo AU (*)

settembre-08

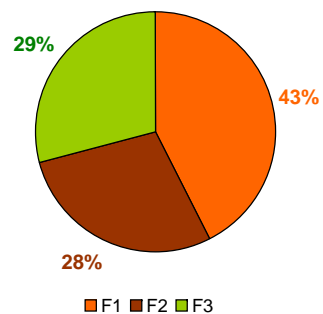
Media mensile PUN 97,23 €/MWh
Media mensile PUN Profilo AU (*) 104,58 €/MWh



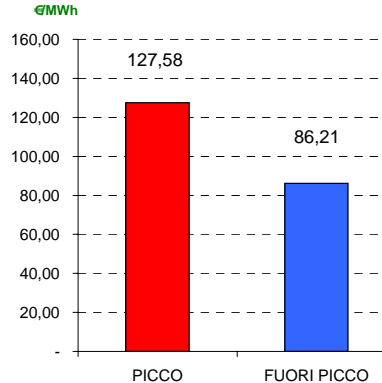
Costo medio MGP per fascia



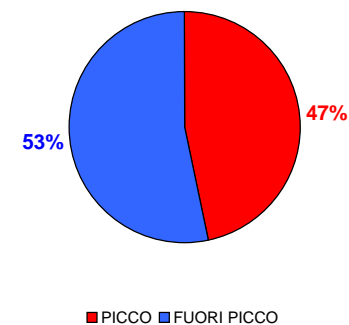
Ripartizione per fascia



Costo medio per prodotto



Ripartizione per fascia



(*) Calcolata sulla quantità di energia oraria acquistata da AU su MGP
Il profilo di AU è caratterizzato da un consumo prevalente durante le ore di maggior carico