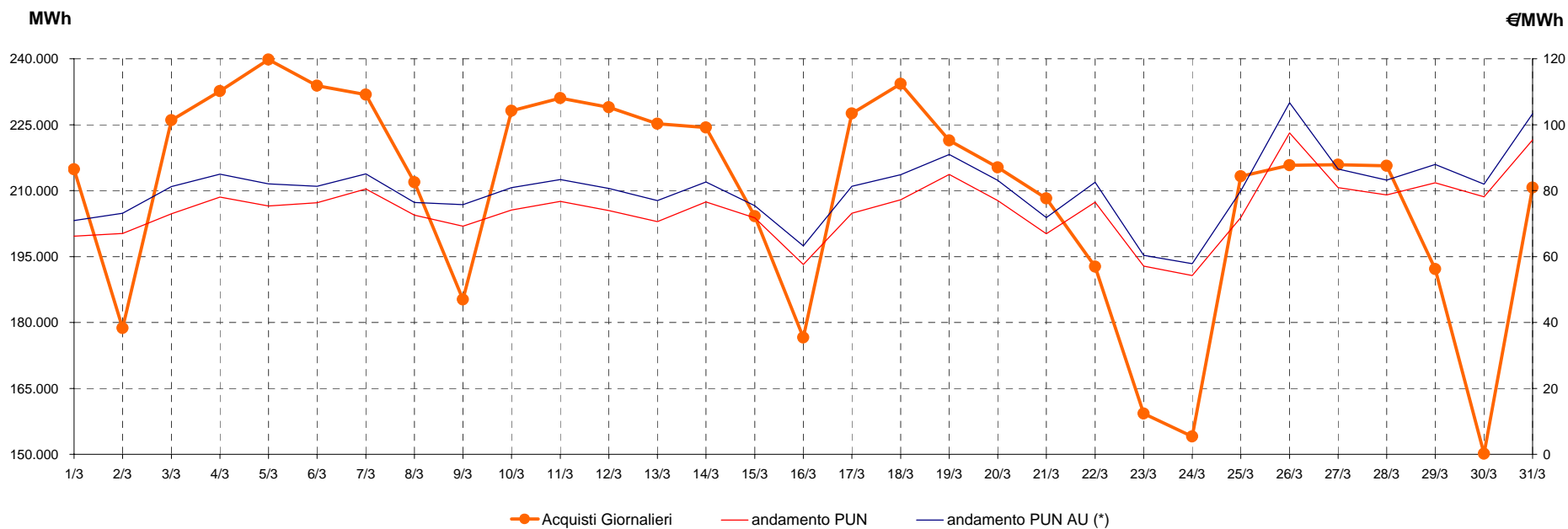


## Mercato vincolato

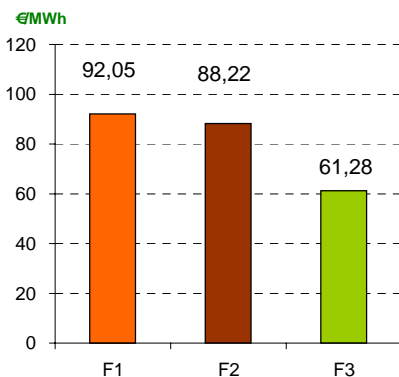
### Acquisti sul Mercato del Giorno Prima con profilo AU (\*)

marzo-08

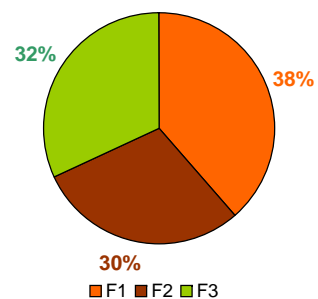
Media mensile PUN 74,55 €/MWh  
Media mensile PUN Profilo AU (\*) 80,52 €/MWh



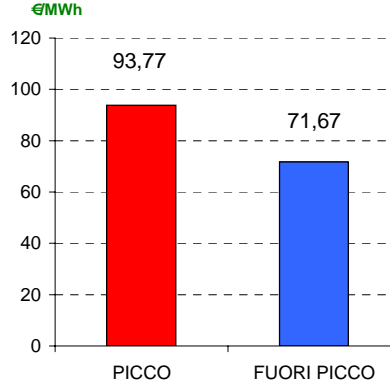
Costo medio MGP per fascia



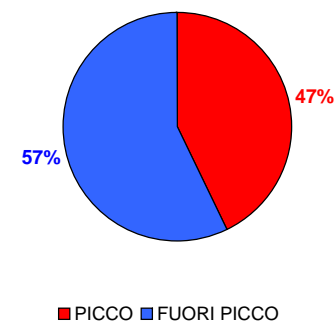
Ripartizione per fascia



Costo medio per prodotto



Ripartizione per fascia



(\*) Calcolata sulla quantità di energia oraria acquistata da AU su MGP  
Il profilo di AU è caratterizzato da un consumo prevalente durante le ore di maggior carico