

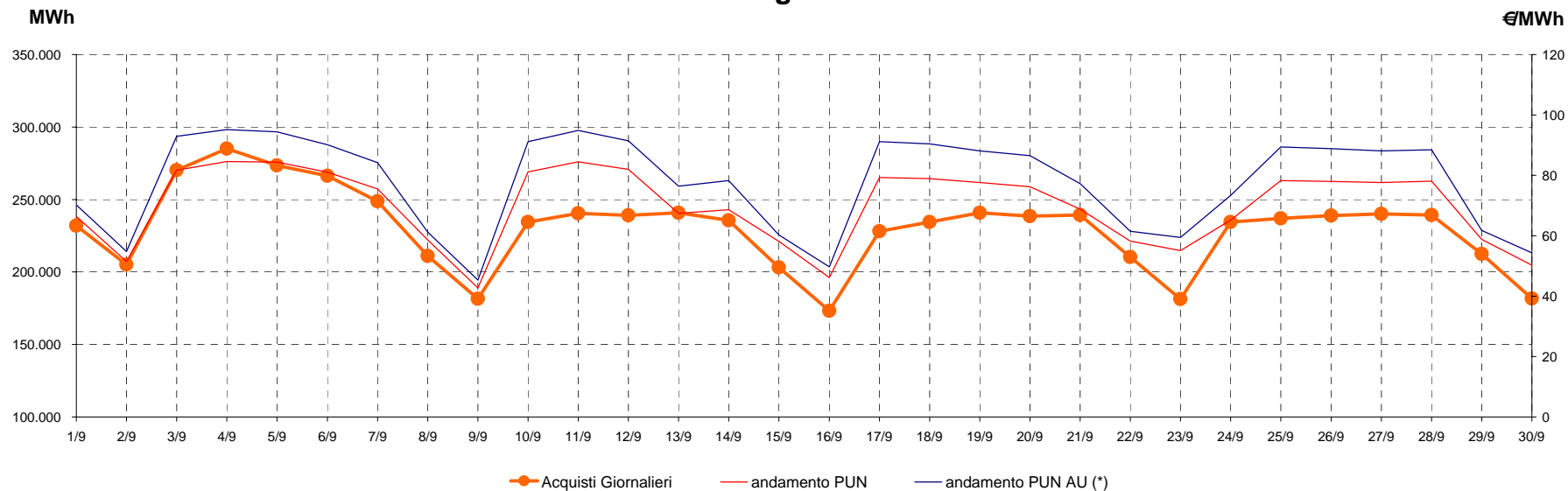
## Mercato Tutelato(\*)

### Acquisti sul Mercato del Gioro Prima con profilo AU (\*\*)

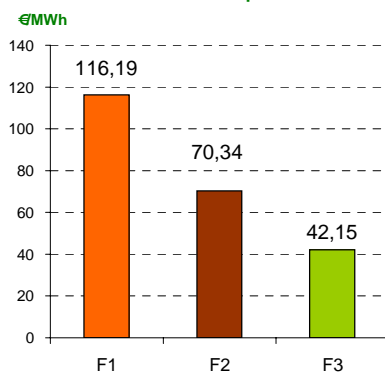
settembre-07

Media mensile PUN 69,84 €/MWh  
Media mensile PUN Profilo AU (\*) 77,65 €/MWh

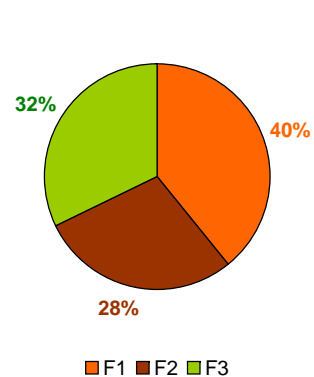
### Quantità giornaliera



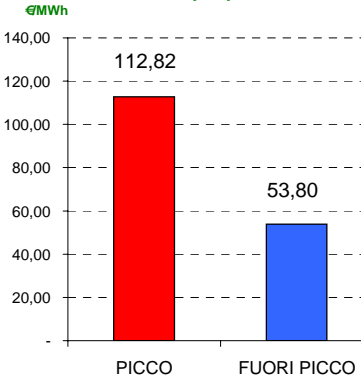
#### Costo medio MGP per fascia



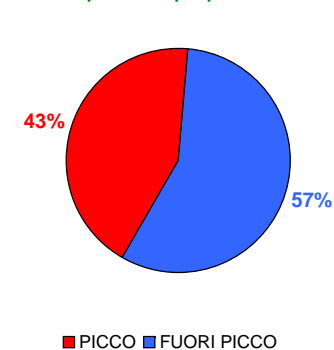
#### Ripartizione per fascia



#### Costo medio per prodotto



#### Ripartizione per prodotto



(\*) Include gli acquisti per il mercato di salvaguardia per le imprese distributrici che temporaneamente si avvalgono di AU

(\*\*) Calcolata sulla quantità di energia oraria acquistata da AU su MGP  
Il profilo di AU è caratterizzato da un consumo prevalente durante le ore di maggior carico